



*earning every day-ahead your trust
stepping forward to the future*

operatorul pieței de energie electrică și de gaze naturale din România



Funcționarea Pieței pentru Ziua Următoare

În perioada 01 – 31 Mai 2018

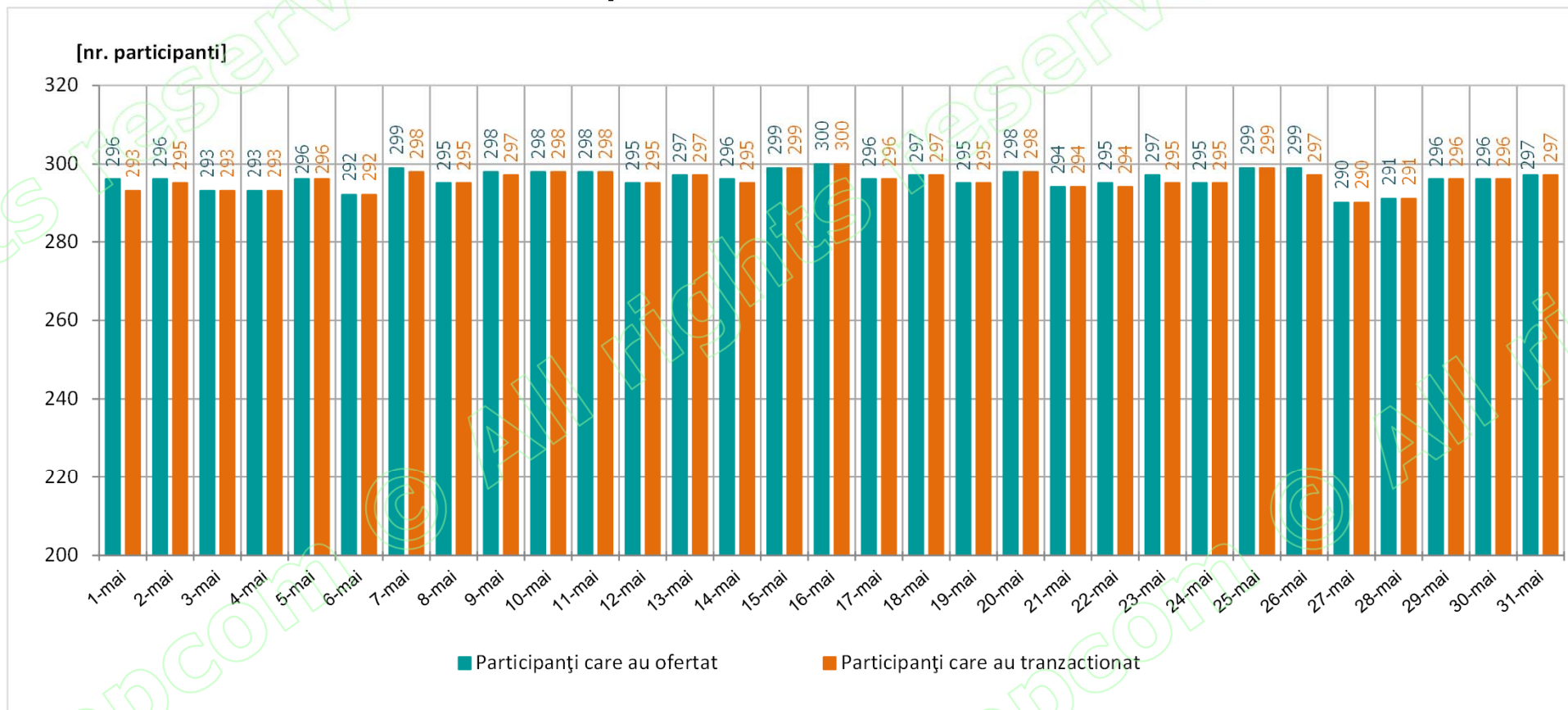


earning every day-ahead your trust
stepping forward to the future

operatorul pieței de energie electrică și de gaze naturale din România



Numărul de participanți care au oferat și tranzacționat pe PZU în perioada 01 – 31 Mai 2018

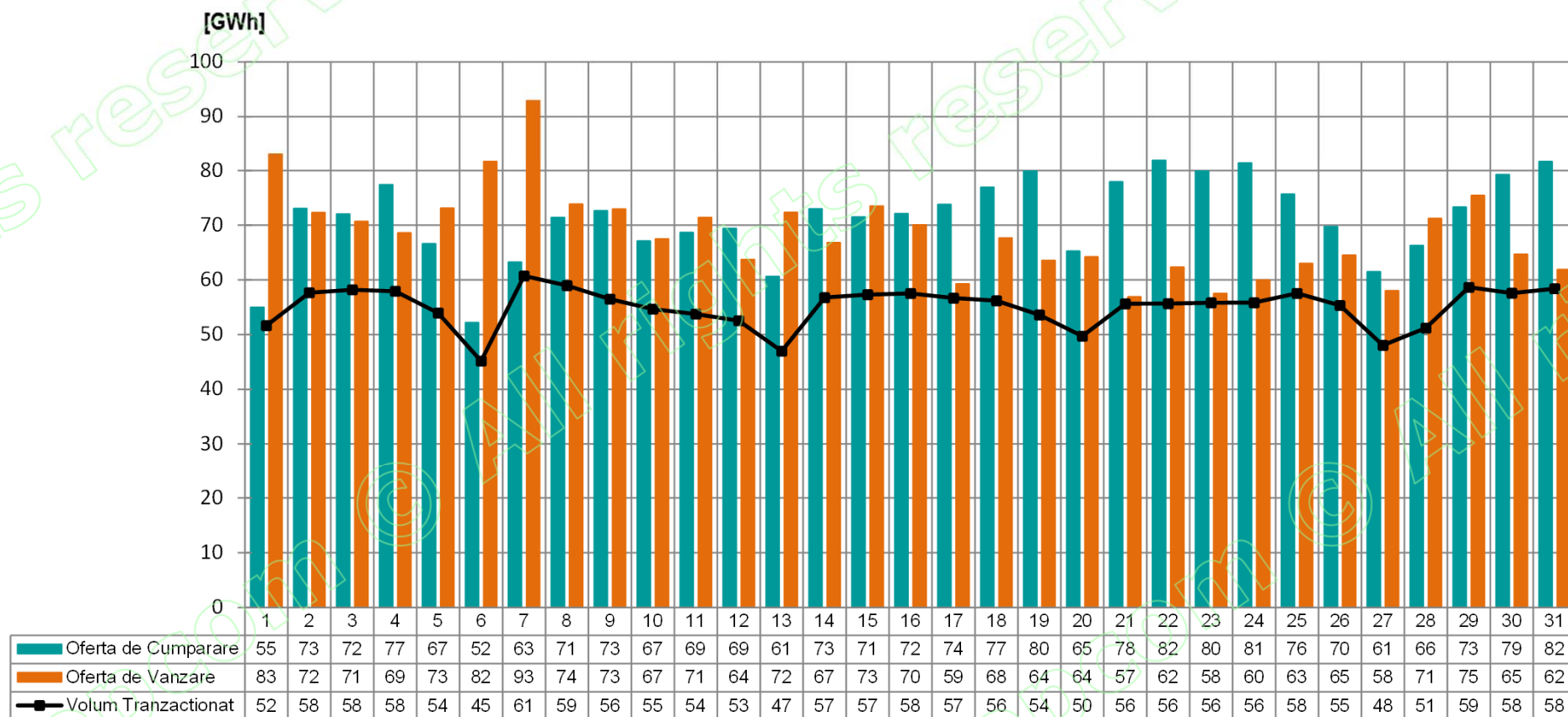


Nr. maxim al participanților care au oferat = 300

Nr. mediu al participanților care au oferat = 296

Nr. mediu al participanților care au tranzacționat = 296

Volumele zilnice de energie electrică oferite și tranzacționate în perioada 01 – 31 Mai 2018

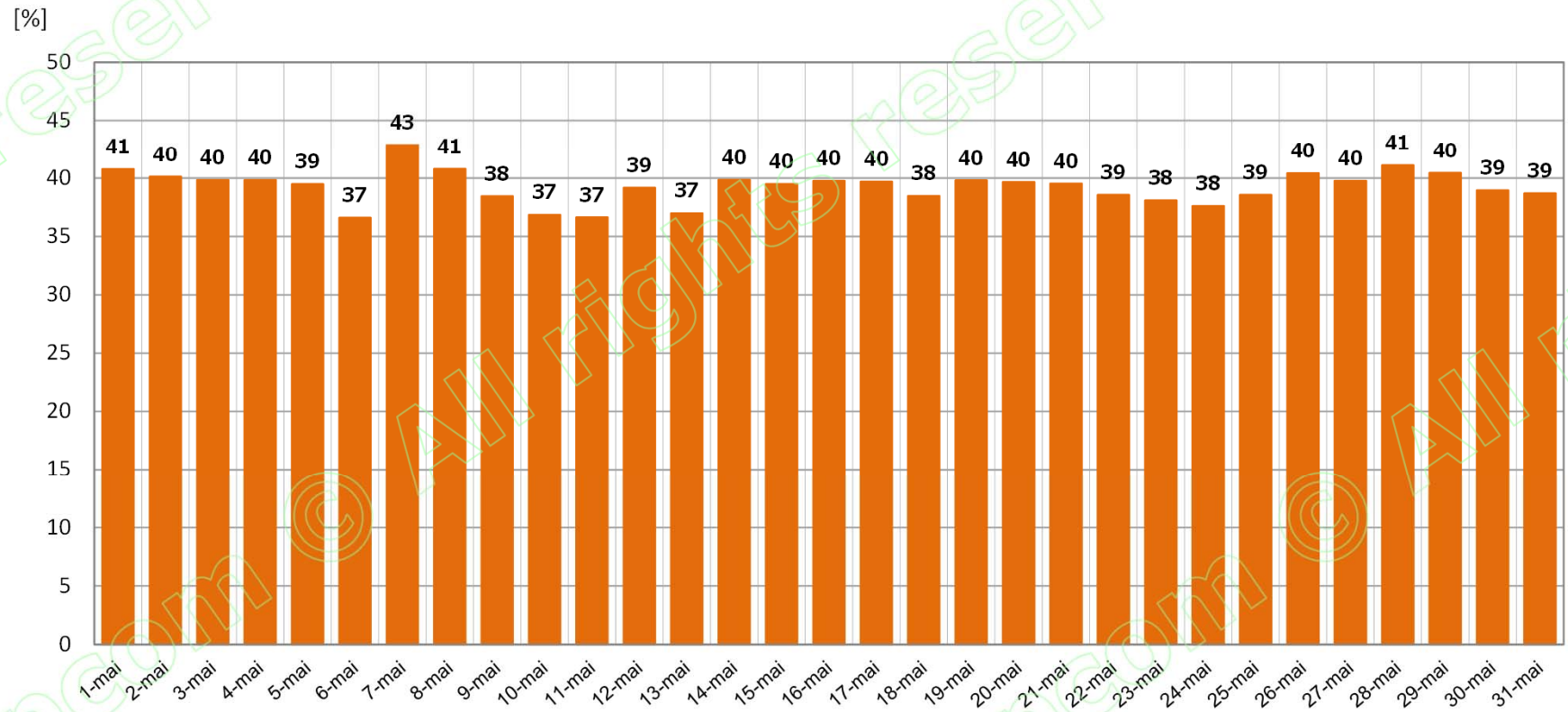


Volumul ofertelor de cumpărare = 2.210 GWh

Volumul ofertelor de vânzare = 2.124 GWh

Volumul total tranzacționat = 1.706 GWh

Pondere zilnică a tranzacțiilor pe PZU în prognoza consumului intern în perioada 01 – 31 Mai 2018



Pondere medie = 39,3 %



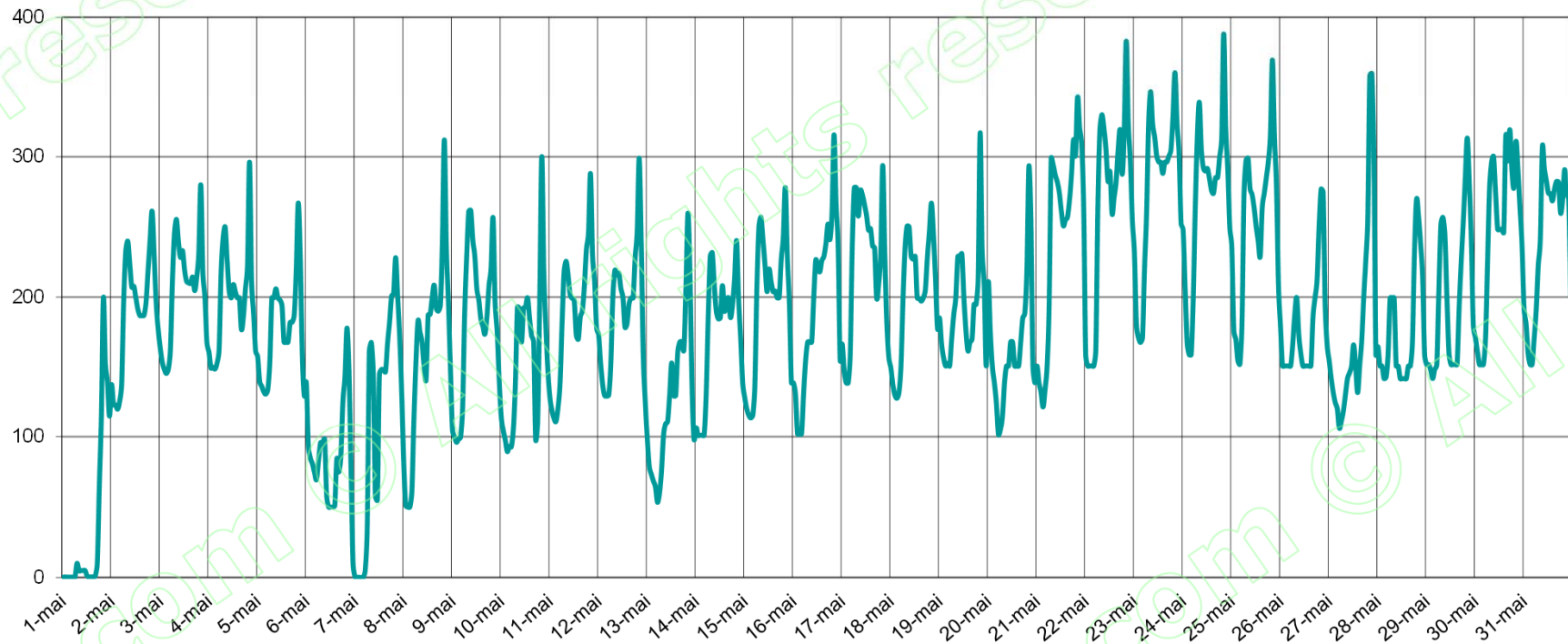
*earning every day-ahead your trust
stepping forward to the future*

operatorul pieței de energie electrică și de gaze naturale din România



Prețul de Închidere a Pieței în perioada 01 – 31 Mai 2018

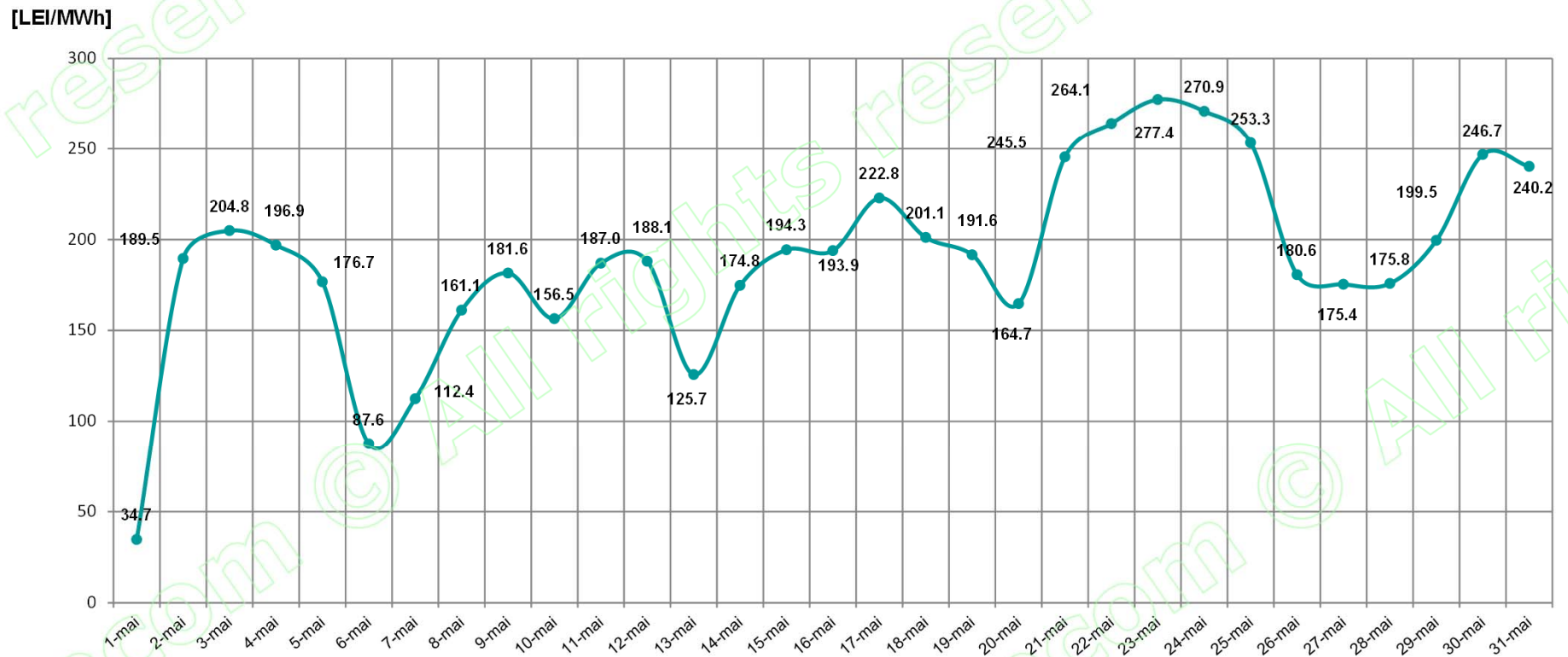
[LEI/MWh]



PIP max. = 388,1 lei / MWh

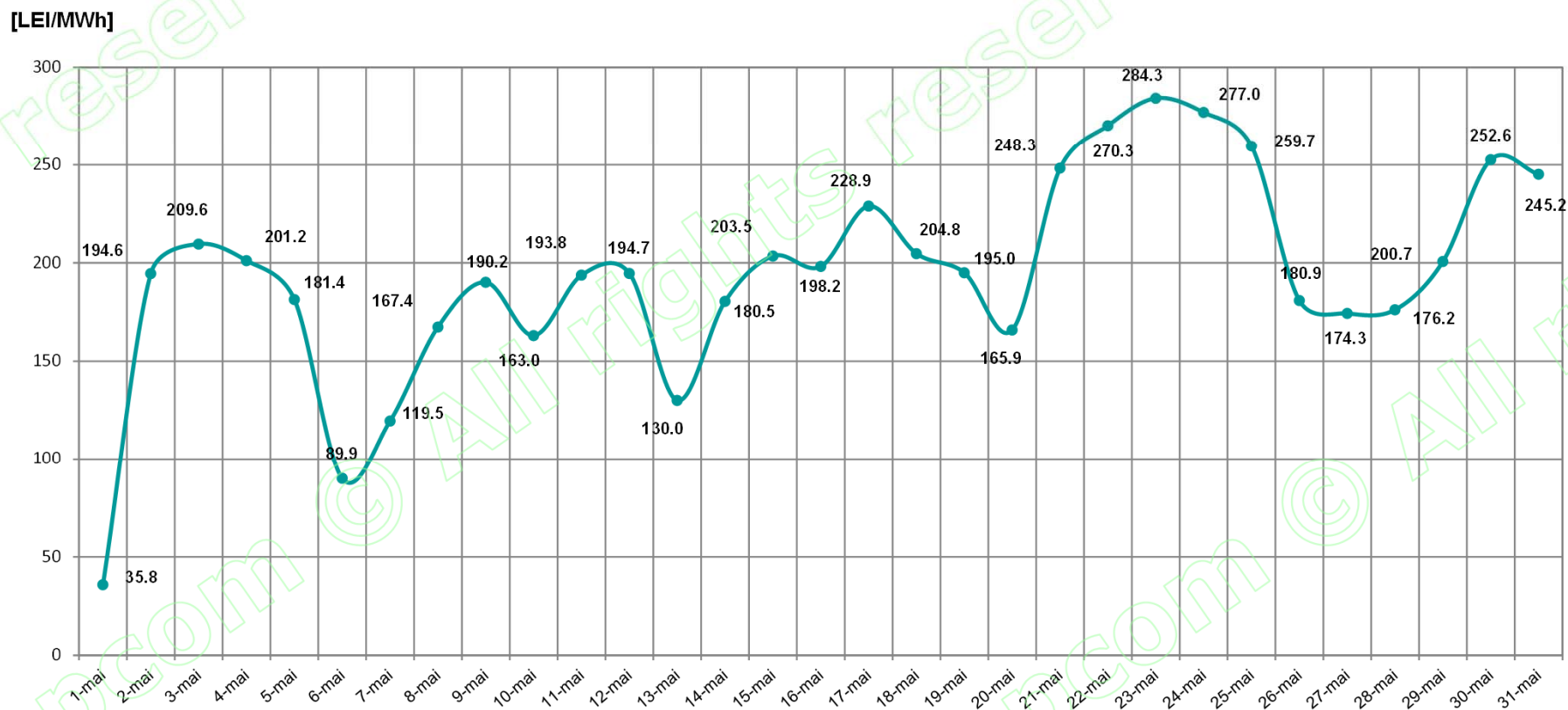
PIP min. = 0,01 lei / MWh

Prețul de Închidere a Pieței (medie zilnică aritmetică) realizat în perioada 01 – 31 Mai 2018



PIP mediu aritmetic = 189,5 lei/MWh

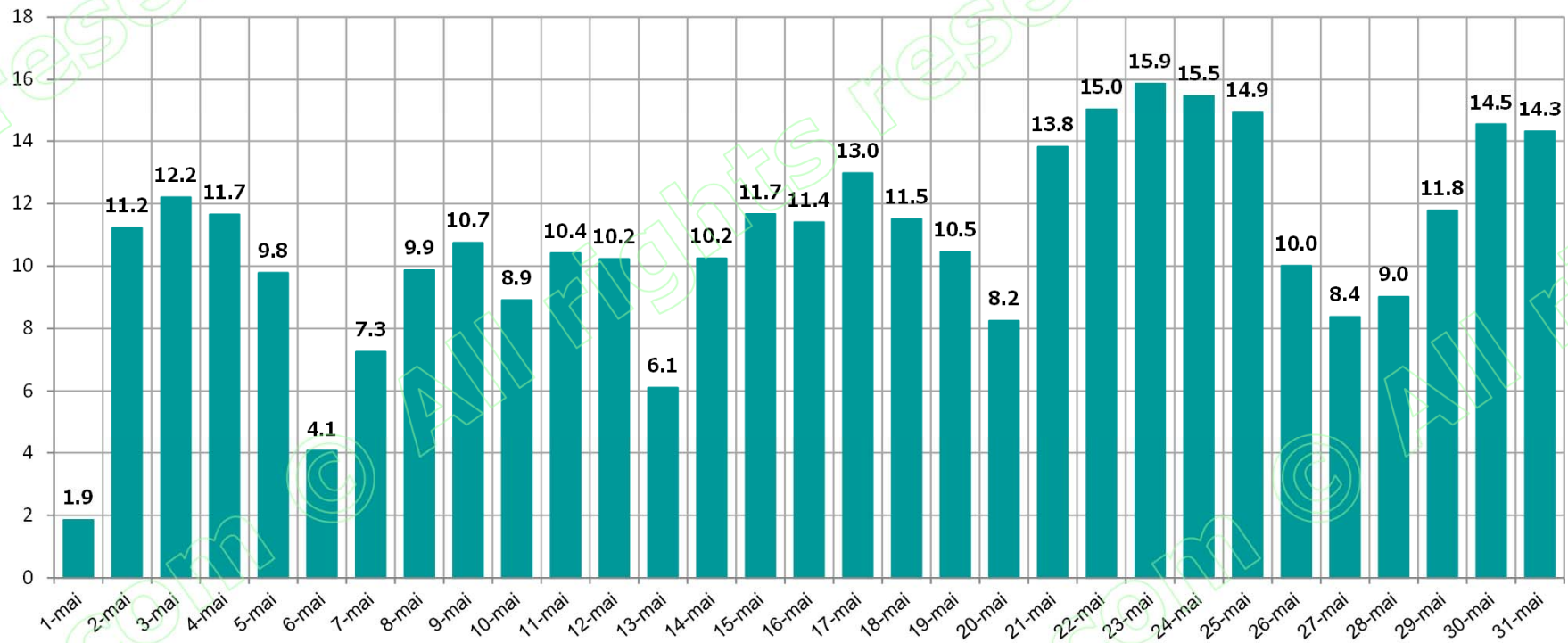
Prețul de Închidere a Pieței (medie zilnică ponderată) realizat în perioada 01 – 31 Mai 2018



PIP mediu ponderat = 195,7 lei / MWh

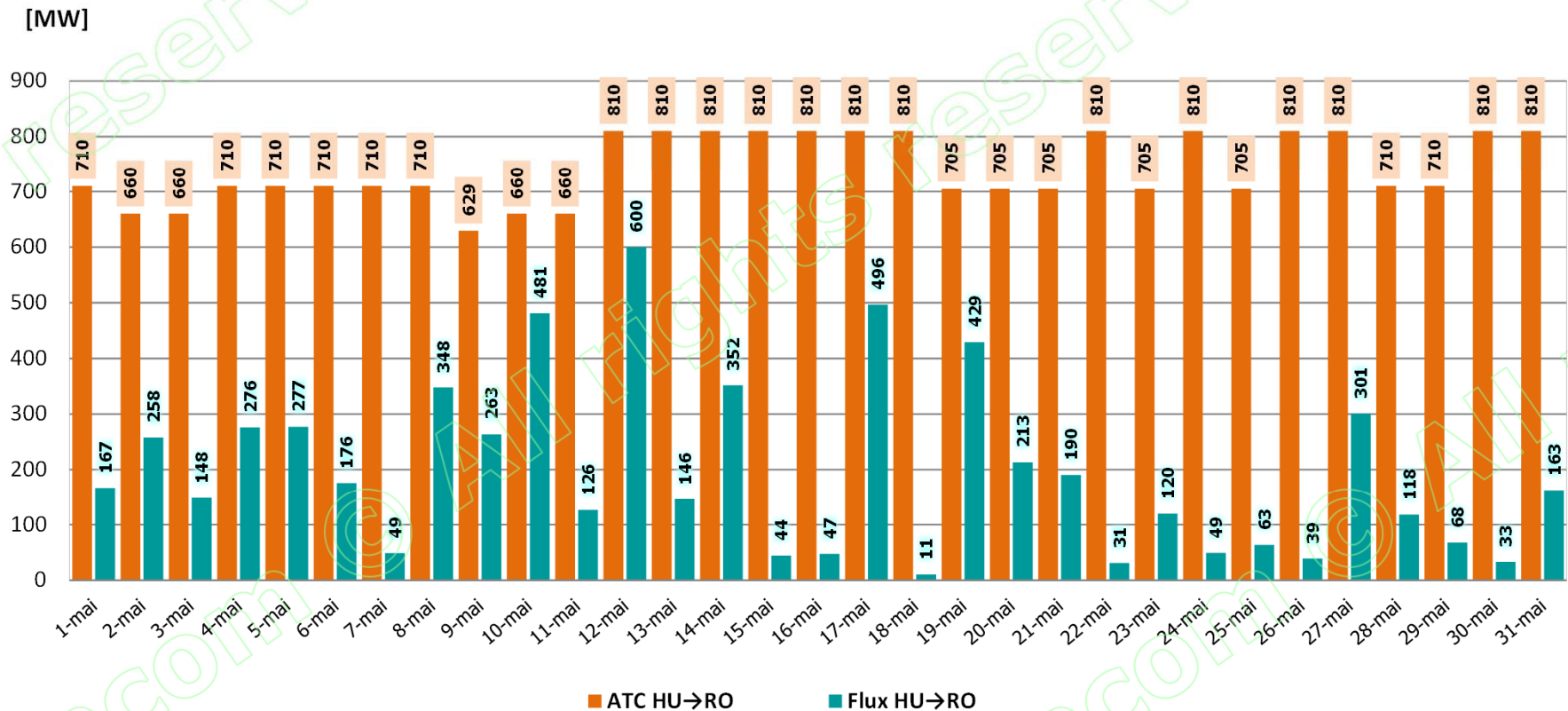
Evoluția zilnică a volumelor valorice tranzacționate în perioada 01 – 31 Mai 2018

[mil. LEI]



Volum valoric total tranzacționat = 334 mil. Lei

ATC și fluxuri de energie pe sensul HU→RO Valori medii orare în perioada 01 – 31 Mai 2018

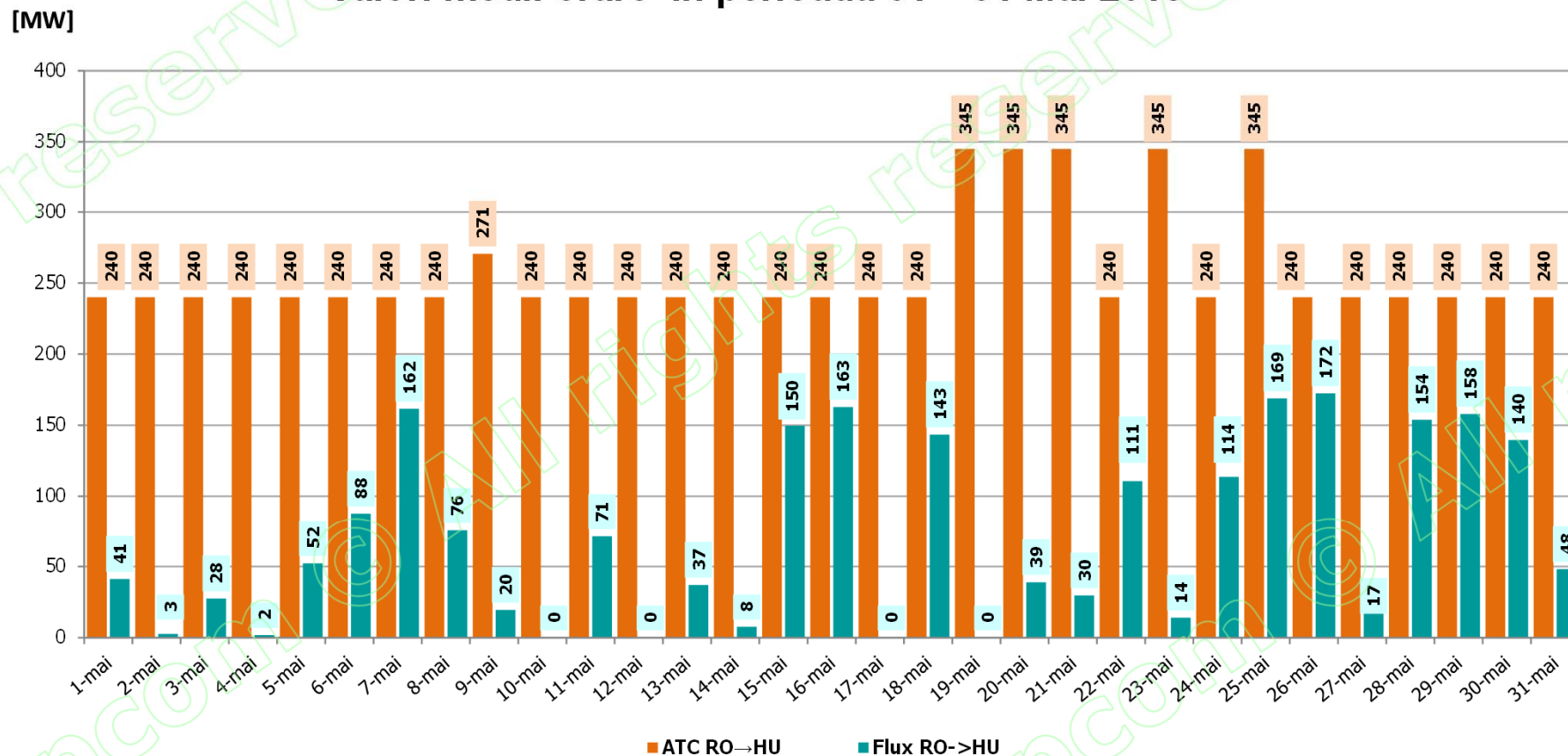


ATC mediu orar = 742 MW

IMPORT (medie orară) = 196,2 MW

CU = 26,4%

ATC și fluxuri de energie pe sensul RO→HU Valori medii orare în perioada 01 – 31 Mai 2018

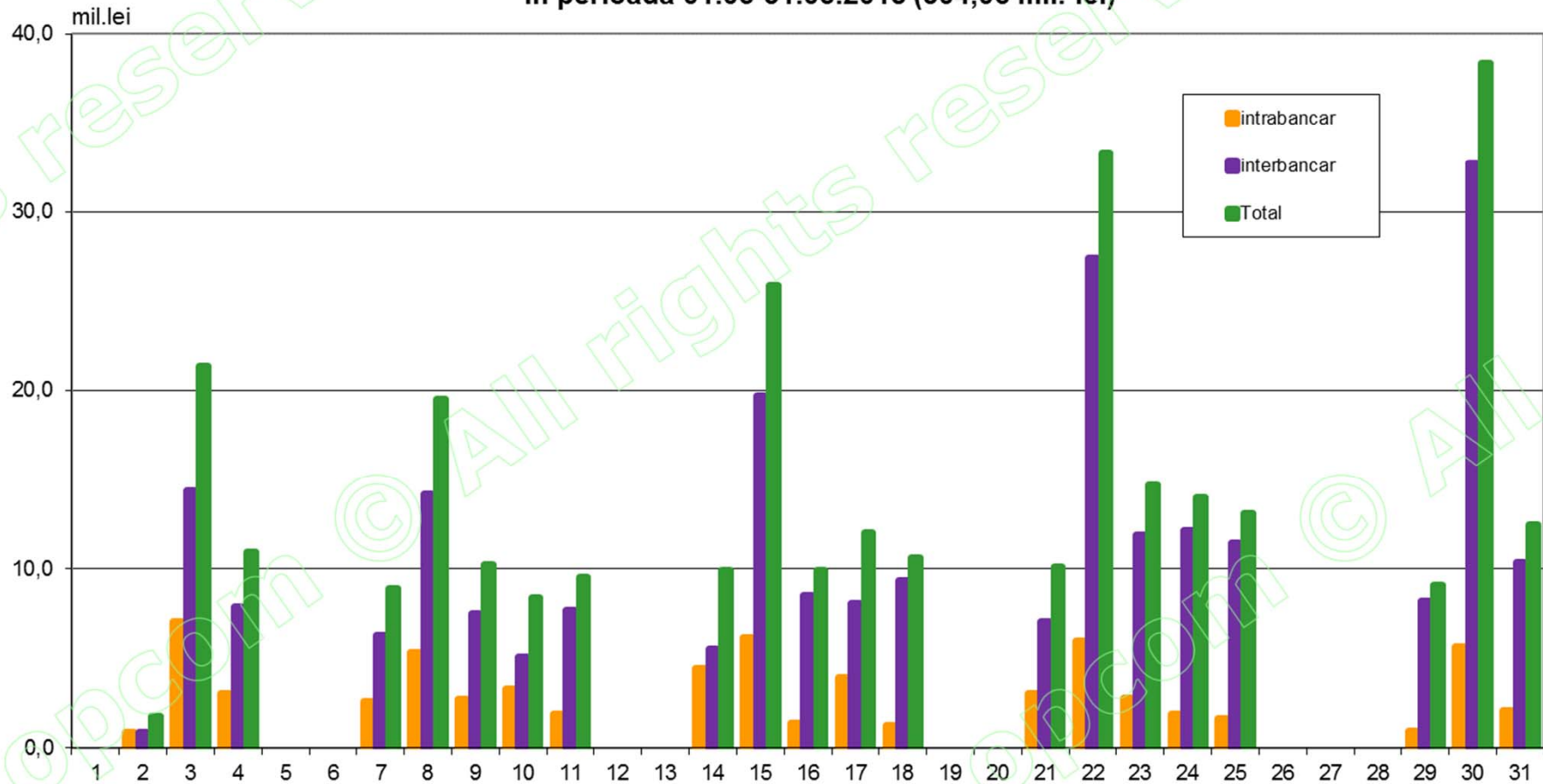


ATC mediu orar = 258 MW

EXPORT (medie orară) = 71,2 MW

CU = 27,6 %

Valoarea OP emise pentru tranzactiile realizate pe PZU aferente livrarilor de energie electrica in perioada 01.05-31.05.2018 (304,06 mil. lei)





*earning every day-ahead your trust
stepping forward to the future*

operatorul pieței de energie electrică și de gaze naturale din România



Date de sinteză privind tranzacționarea pe Piața Intrazilnică în perioada 01 – 31 Mai

Nr. de participanți activi (care au ofertat) = 60

Nr. oferte de vânzare = 8.485

Nr. oferte de cumpărare = 7.917

Nr. de tranzacții încheiate = 7.118

Cantitate tranzacționată = 16,31 GWh

Preț mediu ponderat = 88,27 Lei/MWh

Valoare totală a tranzacțiilor încheiate = 1,44 mil Lei